

# 智能预付费和智慧校园 安全用电综合解决方案

远程抄表 | 线上缴费 | 远程风控 | 安全运维 | 智慧校园 | 安全保护



01

系统简介

02

行业痛点和分析

03

系统功能展示

04

客户案例



# 系统简介

预付费水电系统通过接入第三方智能水电表，提供园区内水电**远程抄表**、**多种计费方式**、**远程付费**、**远程控制**实现预欠费通知，欠费断闸、在线缴费，充值合闸和公摊计费，提升运营**管理效率**，降低人力投入。可以针对各商业综合体、小区、写字楼、办公楼、酒店式公寓等物业，学校、工厂宿舍的后勤管理部门以及连锁超市、大型物业分布式财务操作，在线支付，总部财务扎口等。

实时监控

自动抄表

欠费预警

远程付费

能耗分析

公摊计费



单相壁挂式电能表



电子式水表



单相导轨式电能表



三相导轨式电能表

01

系统简介

02

行业痛点和分析

03

系统功能展示

04

客户案例



# 行业痛点



缴费、收费困难、存在拖欠  
停电后缴费恢复通电有时间差  
合租场所缴费中存在公摊等场景  
手工计算公摊复杂  
用户缴费体验不佳  
无法管控窃电行为  
各类财务报表统计繁琐  
通知公告无法及时送达  
能源消耗缺乏有效管理  
尖峰评估无法统计  
阶梯电价统计困难

# 应用场景

智慧用电满足多行业需求



建材市场



家居市场



农贸市场



农贸市场



服装市场



商业综合体



产业园区



小区商业综合

# 智能电表+系统服务VS传统电表

## 智能电表+云架构系统服务

支持在线缴费、远程控制、查看用电数据

自动执行抄表，能耗分析

设备离线预警，运维无忧

欠费自动提醒用户，降低投诉

财务统计报表自动统计，数据随时随地访问

多级架构设计，集团到分公司分级管理

多种官方收款方式，资金安全权威保障

开放式的接口，轻松接入公司其它系统

云端化设计，新开账户就像注册个邮箱一样简单

## 传统电表+传统管理软件

缴费、收费困难，存在拖欠

停电后缴费恢复通电有时间差

公摊等场景无法满足

用户缴费体验不佳

很难管控窃电行为

各类财务报表统计繁琐

通知公告无法及时送达

能源消耗缺乏有效管理

电卡等充值媒介容易丢失

无法远程控制管理

本地版本软件安装维护麻烦

传统管理软件不支持在线数据，多数是单机版

传统软件后期与公司其它系统打通困难

# 智慧电表系统提升服务品质，降低运营成本

〈以1000户为模型, 计算



一、可提高效率，也可降低人力成本。  
电工人力投入预计可减少1/2, 效率提高一倍。



二、收费站点可以减少，收费人员可以精简。  
收费站点和人力的投入预计可以降低4/5。



三、财务管理效率更高，账目清清楚楚。  
财务人力成本可预计降低1 /2。



其它成本：拖欠、偷电、维护、资金等成本。



综合用工成本，按照月薪4000计算，年度费用由原来的70多万降低至30多万。



# 化繁为简



收费管理更智能  
管理员省心  
用户足不出户



有效预防窃电行为  
用电安全监测



开放式系统，兼容多电表  
品牌



便捷的财务管理  
能源使用情况可持续追踪



构建物业与业主的信息  
沟通，租户管理更加高  
效



云端架构设计，轻松接入其  
他系统开放API

# 高效率运营管理

## 用户

- 一、用户通过手机微信公众号即可实现在线缴费、查询用电数据、在线缴费合闸，无需再去管理中心缴费，避免排队、找零、来回路上消耗时间。
- 二、缴费后可以自行在线合闸，避免欠费停电后遇上缴费中心未上班不能及时送电的尴尬情况发生。

## 公司

- 一、系统支持多种缴费模式，即可实施在线缴费，也可线下缴费并存，满足多种业务模式需求。
- 二、系统自动执行在线抄表、超功率警报、欠费自动断电、缴费后用户可自行在线合闸，省去了大量的中间环节，运营管理效率更高，无论是对提高工作效率，还是降低人力投入，增加用户满意度，该系统都有非常好的帮助作用。
- 三、系统自动生成收支缴费报表，极大提升财务人员的工作效率。
- 四、多电费模式、尖峰平谷和阶梯电价、合租分摊模式等，满足多样化的运营需求。
- 五、收款账户自定义添加，由支付宝和微信直接分账，避免二清，资金安全有保障。

# 我们的优势

## 多费率电价

不同用户电费收费费率可自定义设置。

## 阶梯&尖峰平谷电价设置及缴费

可根据电力谷峰值来设置用电价格。用户手机端能清楚查看自己用电情况并缴费。

## 云端架构&本地部署

可部署至阿里云端或者建立私有云服务，开放的API接口可轻松与公司其它管理系统进行对接整合，着眼未来。

## 电力数据监测

公司能够完美监测下属各个项目电力数据。可以实时查看所辖范围内电力设备运营状况。

## 公共区域分摊电费

公共耗能设施电费可自动均摊。

用户缴费可通过手机多渠道支付，微信，支付宝等。

## 电力终端远程控制

电力设备可实现远程控制，配合电力监测做到安全预警及时同步。

# 分摊模式&阶梯电价&尖峰平谷

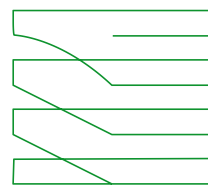
支持电费定价自定义，手续费支持自定义



按照自定义比例  
进行电费公摊



按照能耗比例  
进行电费公摊



按照房间数  
进行电费公摊



按照阶梯电价和尖峰  
平谷进行电费计价

# 资金安全



一、每个市场/分公司可自定义设置独立收款账号。

二、所有收款渠道，资金不经过平台，全部由微信和支付宝官方自动分账，绝不存在二清等留存资金的情况，确保资金安全。

三、在线支付产生的手续费均由微信、支付宝官方收取，并可自定义设置手续费承担方为公司或用户。

01

系统简介

02

行业痛点和分析

03

系统功能展示

04

客户案例



# 管理端展示



## 智能预付费和智慧校园安全用电综合平台

首页

商户中心

订单中心

分账管理

系统管理

### 金额统计

最近7天

结算日期	付款金额	退款金额	转账金额	手续费
2023-07-17	3281	340.83	0	19.69
2023-07-18	3315	223.96	0	19.89
2023-07-19	3180	462.93	0	19.09
2023-07-20	3436	273.31	0	20.62
2023-07-21	3377	254.99	0	20.26
2023-07-22	3964	307.16	0	23.79
2023-07-23	4232	150.81	0	25.4

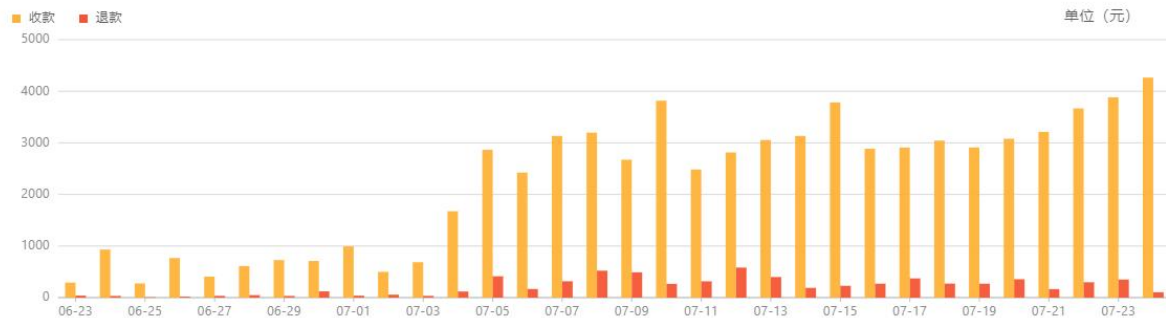
共7条

< 1 >

10条/页

### 交易统计

2023-06-23 ~ 2023-07-24



### 支付方式

最近七天



暂无数据

# 管理端展示



## 智能预付费和智慧校园安全用电综合平台

国碳超

- 主页
- 商户中心
- 订单中心
- 分账管理
- 系统管理

今日交易金额

¥ 4264.31 共140笔



昨日交易金额: ¥ 3882.31 近七天交易金额: ¥ 24059.04

交易总金额

¥ 75380.71

交易总笔数

2546 笔



下午好, 国碳超充

超级管理员

快速开始

金额统计

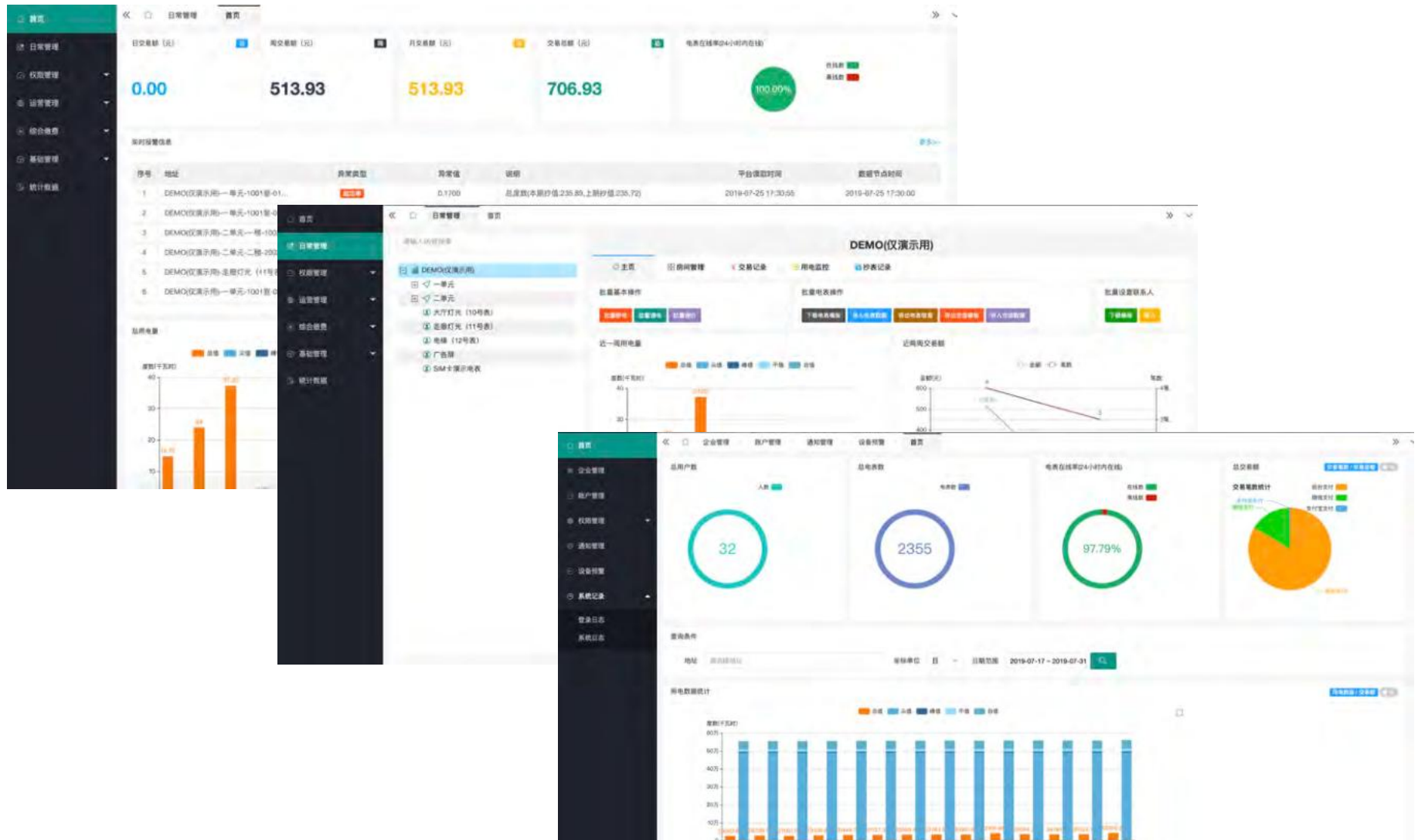
2023-06-01 ~ 2023-07-24

结算日期	付款金额	退款金额	转账金额	手续费
2023-07-19	3180	462.93	0	19.09
2023-07-20	3436	273.31	0	20.62
2023-07-21	3377	254.99	0	20.26
2023-07-22	3964	307.16	0	23.79
2023-07-23	4232	150.81	0	25.4
2023-06-02	10	0	0	0.06
2023-06-05	60	0	0	0.36
2023-06-06	172	0	0	1.04
2023-06-07	40	0	0	0.24
2023-06-12	445	0	0	2.67

共50条 < 1 2 3 4 5 > 10条/页



# 管理端展示



# 物业、房东可以设置电价

设置电价后，租户缴费时按设定的价格方案付费；

The screenshot displays a web application interface for managing prices. A modal window titled "价格管理" (Price Management) is open, allowing users to configure pricing details. The modal includes the following fields and options:

- 设备类型** (Device Type): 电表 (Electric Meter)
- 价格类型** (Price Type): 单费率 (Single Rate)
- 价格名称** (Price Name): [Empty text input field]
- 单价** (Unit Price): 元/KWH (Unit: Yuan/KWH)

A blue "保存" (Save) button is located at the bottom of the modal. The background interface shows a sidebar with navigation options such as "首页", "设备管理", "网关管理", "费用管理", and "家庭配置". The main content area displays a table for price management with columns for "价格名称" (Price Name) and "多费率" (Multiple Rates), and a "操作" (Action) column with "编辑" (Edit) and "删除" (Delete) options. A "新增价格" (Add Price) button is visible in the top right corner of the main content area. The bottom right corner of the interface shows pagination information: "15条/页" (15 items per page), "1" (current page), and "共 1 条" (Total 1 item).



欢迎合作

# 谢谢！

专注物联网智慧用电领用

提供软件+硬件完整解决方案

10余年从业经营资深团队

